

DEINE STEMPELKARTE

DEUTSCHES
SALZMUSEUM

MUSEUM
LÜNEBURG

OSTPREUBISCHES
LANDESMUSEUM

KLOSTER
LÜNE



SO FINDET IHR UNS:
Holt Euch den Lüneburger
Kinderstadtplan, er zeigt Euch
den Weg und liegt in den vier
Häusern und an der
Tourist-Information am Markt
kostenlos aus.



Deutsches Salzmuseum
Sülfmeisterstr. 1, 21335 Lüneburg
04131 - 720 65 13 info@salzmuseum.de
www.salzmuseum.de

**Kloster Lüne
und Museum für sakrale Textilkunst**
Am Domänenhof, 21337 Lüneburg
04131 - 523 18 info@kloster-luene.de
www.kloster-luene.de

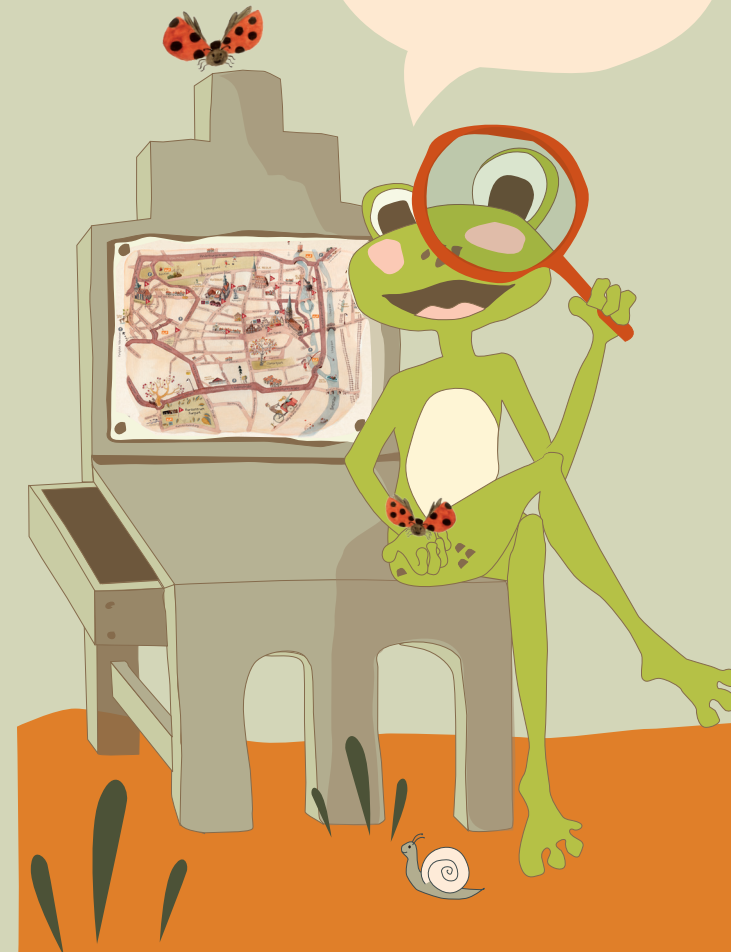
Museum Lüneburg
Willy-Brandt-Str. 1, 21335 Lüneburg
04131 - 720 65 80 info@museumlueneburg.de
www.museumlueneburg.de

**Ostpreußisches Landesmuseum mit
Deutschbaltischer Abteilung**
Heiligengeiststr. 38, 21335 Lüneburg
04131 - 75 99 50 info@ol-lg.de
www.ostpreussisches-landesmuseum.de



DAS LÜNEBURGER GIEBELTISCH-RÄTSEL

**SEI DABEI -
EINTRITT FREI!**



**SCHÖN,
DASS DU DA BIST!**



Für Kinder gibt es in unseren
Lüneburger Museen ganz viel
zu entdecken.

Ein spannendes Gewinnspiel
mit froschstarken Preisen:
Freier Eintritt für Deine Familie +
eine Überraschung für Dich. Mach mit!
Lass Dir dabei Zeit. Du musst nicht alles an
einem Tag schaffen.

SO GEHT'S:

- Im Eingangsbereich aller 4 Museen findest Du einen Giebeltisch mit hauseigenem Rätsel.
- Starte mit dem Museum Deiner Wahl, löse das Rätsel und knacke den Code.
- Öffne damit die Kassette in der linken Giebeltisch-Schublade.
- Stempel den Flyer mit dem jeweiligen Tierstempel ab.
- Mach eine Pause oder geh gleich zum nächsten Museum. Der Kinderstadtplan hilft Dir dabei!

VIER TIERSTEMPEL GESAMMELT?

Gib die Stempelkarte in einem Museum
Deiner Wahl an der Kasse ab.
Erhalte dort freien Eintritt für Dich und
Deine Familie (Deine Geschwister +
max. 2 Begleitpersonen).

**Zusätzlich wartet noch
eine Überraschung auf Dich!**





DEUTSCHES SALZMUSEUM

Genau hier vor vielen hundert Jahren fand eine Wildsau das Lüneburger Salz. Und ohne Salz wäre die Stadt nicht so reich und mächtig geworden.

1.

Du stehst im Eisenbahnwaggon, in dem noch vor über 30 Jahren das Salz weitertransportiert wurde. Wie viele Stufen bist Du bis hierher hinaufgeklettert?

2.

An wie vielen Tagen in der Woche hat das Deutsche Salzmuseum für seine Besucher geöffnet?

3.

Welche Spur gehört dem Wildschwein?



1



2



3



4



DEIN CODE:



KLOSTER LÜNE

Godela besucht heute ihre Tante Marianne im Kloster Lüne. Sie geht im Kräutergarten die Treppenstufen zum Speisesaal hoch, um ins Kloster zu gelangen.

1.

Wie viele Stufen sind es?

Doch die Tür ist verschlossen. Daraufhin geht Godela zur offiziellen Eingangstür des Klosters im Innenhof. Dort drückt sie auf den Klingelknopf ihrer Tante.

2.

Wie viele beschriftete Klingelknöpfe siehst Du insgesamt neben dieser Eingangstür?

Tante Marianne kommt und öffnet Godela die Tür. Sie sagt: „Rate mal, wie viele Kuchenstücke Du heute essen darfst?“

3.

Suche Dir eine Zahl zwischen 1 und 10 aus. Zähle 3 dazu. Dann ziehe die von Dir gewählte Zahl von der ausgerechneten Summe ab. Wie viele Kuchenstücke wird Godela von ihrer Tante bekommen?



DEIN CODE:



MUSEUM LÜNEBURG

Kennst Du die lateinische Formel „Mons, Pons, Fons“? Sie hat mit der Entstehung der Stadt Lüneburg im Mittelalter zu tun. Das Museum Lüneburg liegt an einem dieser bedeutenden Orte.

1.

Welcher Fluss fließt an unserem Museum vorbei? Der erste Buchstabe seines Namens ist der wievielte im Alphabet?

2.

Wie heißt unser Museumscafé? Es trägt den Namen eines Lüneburger Wahrzeichens, das als Brunnenfigur auf dem Marktplatz steht. Wie viele Buchstaben hat der Name?

3.

Suche in der Eingangshalle nach der Spendenbox. Es ist eine sehr alte Truhe aus Holz mit Eisenbeschlägen und Malereien. Wie viele Segelboote findest Du darauf?



DEIN CODE:



OSTPREUBISCHES LANDESMUSEUM

Gleich im Durchgang zum Innenhof heißt Euch das Ostpreußische Landesmuseum „Willkommen!“ oder „Welcome!“

1.

Wie viele weitere Sprachen zählst du noch? Sie gehören zu den Partnerländern des Museums: Polen, Russland, Litauen, Lettland und Estland.

2.

Draußen neben dem Eingang steht ein großes Pferd aus Bronze. Es ist ein Trakehner Hengst. Auf der Beschriftung steht das Jahr, indem das Pferdegestüt Trakehnen gegründet wurde. Die 2. Ziffer brauchst du für den Code.

3.

Gehe nun durch die Glastür ins Museum, an der Kasse vorbei und in den ersten Ausstellungsraum. Dort siehst du eine Steinfigur. Wie viele Buchstaben hat der Name?



DEIN CODE: