

Kindergeburtstage

Ein besonderer Tag –
ein besonderer Ort!

Feiere Deinen großen Tag im Museum Lüneburg: Du und Deine Freunde erleben hier eine tolle Zeit! Begeht Euch auf Spurensuche durch die Jahrhunderte und seht, was es im Museum zu entdecken, experimentieren und gestalten gibt.

**Fabelhafte Wesen –
Geschichten von Tieren und Menschen**
Altersempfehlung: ab 6 Jahren

Markenfamilien – Gewappnet durch die Jahrhunderte
Altersempfehlung: ab 6 Jahren

Fossilien – Komm, ich erzähl' Dir eine Erdgeschichte
Altersempfehlung: ab 6 Jahren

Balsamapfel – Ein duftendes Schmuckstück
Altersempfehlung: ab 7 Jahren

**Räuber, Diebe, Beutelschneider –
Lernt die berühmten Lüneburger Räuber kennen**
Altersempfehlung: ab 7 Jahren

Buchdruck – Die Schwarze Kunst
Altersempfehlung: ab 8 Jahren

Geheim! Kannst Du den Code knacken?
Altersempfehlung: ab 8 Jahren

Mit LEGO® Education bauen und programmieren
Altersempfehlung: ab 8 Jahren

Steinzeit-Graffiti
Altersempfehlung: ab 8 Jahren

**Werkstoff Metall –
Eine Glanzleistung der Menschheit**
Altersempfehlung: ab 9 Jahren

Mehr Informationen dazu findet Ihr hier



LANGE NACHT DER MUSEEN LÜNEBURG

21. Februar 2026
von 17–23 Uhr

Tickets jetzt schon
im Vorverkauf an den
Museumskassen und online.



Großes Mitmach-Angebot im Museum Lüneburg für Groß und Klein.

- **Was funkelt denn da?**
Auf der Suche nach Amethyst, Rosenquarz und Tigerauge
- **Natur durchleuchten**
Kleines ganz groß unter dem Binokular
- **Abtauchen in die Vergangenheit**
Virtual Reality lässt Geschichte lebendig werden
- **Schwarze Kunst im Museum**
Neue (alte) Druckerpresse in Aktion erleben
- **Scherben bringen Glück**
Archäologische Funde zeichnen und entdecken
- **Aus schwarz mach bunt**
Phantasievolle Kritzel-Kunst
- **Glow Disco für alle!**
Im Schwarzlicht zum Wunschsong tanzen

ABENTEUER HANSE MIT PLAYMOBIL Diorama Artist Oliver Schaffer im Museum Lüneburg

Ab dem 5. Juli 2026 wird es aufregend: Das Museum Lüneburg verwandelt sich in eine bunte **PLAYMOBIL-Miniaturwelt!** Tausende Figuren, Schiffe, Städte und liebevoll gestaltete Szenen zeigen, wie Menschen zur Zeit der Hanse lebten, handelten und reisten.

Ob geschäftiges Markttreiben, gefährliche Seereisen oder das Leben in einer Hansestadt – hier gibt es überall etwas zu entdecken.

Bild: Oliver Schaffer



Öffnungszeiten

Di, Mi, Fr	11 – 18 Uhr
Do	11 – 20 Uhr
Sa, So, feiertags	10 – 18 Uhr
Bitte beachten Sie!	
Di - Fr, für angemeldete Schulklassen	ab 8 Uhr

Eintrittspreise

Eintrittspreis regulär.....	10 €
Eintrittspreis ermäßigt*	6 €
Kinder und Jugendliche	frei (unter 18 Jahren)
Studierende der Leuphana	frei
Kita- und Schulgruppen	frei (+ 2 Begleitpersonen)

*Berechtigt sind gegen Vorlage eines Ausweises Schwerbehinderte (bei Rollstuhlfahrer*innen und Blinden auch die Begleitpersonen), Schüler*innen, Studierende, Auszubildende, FSJ- und BFD-Leistende, Erwerbslose, Bürgergeld- und Grundsicherungsempfänger*innen.

MediaGuide.....	2 €
-----------------	-----

Unser MediaGuide bietet tiefere Einblicke ins Museum alternativ zu einer Führung. Es stehen verschiedene Spuren für Grundschulkinder, Jugendliche und Erwachsene zur Verfügung (auch auf Englisch/Arabisch/Farsi).

Kontakt

Museum Lüneburg
Willy-Brandt-Straße 1
21335 Lüneburg
04131 720 65 80
buchungen@museumlueneburg.de

Titelbild: Maria Götzel

museumlueneburg.de museumlueneburg Museum Lüneburg



FAMILIENPROGRAMM

JANUAR –
APRIL 2026



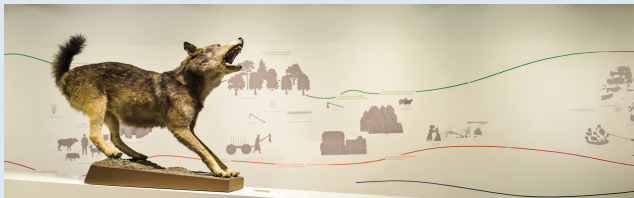
Gemeinsam ins Museum!

Sonntagsaktionen für Familien mit Kindern von 6 bis 12 Jahren

Anmeldung erforderlich, wenn nicht anders angegeben, unter: buchungen@museumlueneburg.de oder 04131 720 65 80

Sonntag, 25.01.2026 | 14:30 – 16:00 Uhr
Wölfe – Wie wild sind sie wirklich?

Wir begeben uns auf die Spur der Wölfe, die in unseren Wäldern und der Lüneburger Heide wieder zu Hause sind. Um die Wildtiere besser kennenzulernen, beschäftigen wir uns mit ihrer Lebensweise und ihrem Verhalten. Weißt Du, wie das Trittsiegel eines Wolfes aussieht? Finde es heraus! Mit Schablonen und Textilfarben stempeln wir seine Pfotenabdrücke auf Stoffbeutel.



Sonntag, 22.02.2026 | 14:30 – 16:00 Uhr
Eulen – Geheimnisvolle Jäger der Nacht*

Wie groß ein Uhu ist oder wie ein Waldkauz aussieht – all das erfahren wir heute. Wir lernen etwas über die verschiedenen Eulenarten, die bei uns leben, und stellen anschließend kleine Eulen in Nadelfilztechnik her. Dabei formen wir die weiche Wolle mit speziellen Nadeln zu festen Figuren, ganz ohne Wasser oder Seife.



Sonntag, 22.03.2026 | 14:30 – 16:00 Uhr
Pop-up-Kartenwerkstatt

Wir gestalten Pop-up-Karten zum Thema Ostern. Mit einfachen Falt- und Schneidetechniken entstehen dreidimensionale Motive wie Hasen, Blumen oder Ostereier, die jeder Karte einen besonderen Überraschungseffekt verleihen. Diese Werkstatt richtet sich an alle, die Freude an kreativen Details und einer originellen Gestaltung haben.

Sonntag, 26.04.2026 | 14:30 – 16:00 Uhr
Mit Salz malen*

Mit Salz und Wasserfarben kann man tolle Effekte zaubern. Wir streuen Salz auf die noch nasse Farbe, wodurch faszinierende Kristallstrukturen entstehen, die das Bild zum Glitzern bringen. Das probieren wir an diesem Nachmittag aus und malen farbenfrohe Bilder.



Kosten: Kinder 5 €, Erwachsene 5 € zzgl. Eintritt

*In Kooperation mit der Kunstschnitzschule Ikarus

Türen auf für Ferienkinder!

Mitmach-Mittwoch in den Zeugnisferien für Kinder von 8 bis 12 Jahren

Dienstag, 03.02.2026 | 14:00 – 16:00 Uhr
Mit LEGO® Education bauen und programmieren

Willkommen im digitalen Zeitalter! Aber was bedeutet das eigentlich? Im Museum machen wir uns zunächst auf die Suche nach Entdeckungen und Erfindungen in der Vergangenheit. Aus Bausteinen, Zahnrädern, Achsen, Rollen und Rädern bauen wir dann Modelle einfacher Maschinen aus LEGO®, die wir programmieren und in Bewegung bringen. Du magst Tiere? Dann baue mit uns eine quakende Watschelente oder eine singende Fledermaus – da kann man wirklich Bauklötze staunen.

Kosten: 10 € für Kinder

ZWEITÄGIGER KREATIV-WORKSHOP FÜR KINDER VON 8 BIS 12 JAHREN

Sonntag, 15.03.2026 | 10:00 – 13:00 Uhr*
Samstag, 28.03.2026 | 10:00 – 12:00 Uhr

Ton, Teller, Tasse – Keramikwerkstatt mit Igor Frank

Lüneburgs Untergrund ist reich an Keramikfunden, die vom Alltag früherer Generationen erzählen. Die Scherben wurden von den Archäologen wie in einem Puzzle zu Krügen, Grapen oder Tellern zusammengefügt und rekonstruiert. Wir lassen uns von diesen Objekten anregen und töpfen unser eigenes Geschirr. Glasiert und gebrannt, könnt Ihr Eure Schmuckstücke mit nach Hause nehmen.

Kosten: 25 € + 5 € Materialkosten.

*Erster Termin vor den Osterferien.



Mitmach-Mittwoche in den Osterferien

für Kinder von 8 bis 12 Jahren

Mittwoch, 25.03.2026 | 14:00 – 16:00 Uhr
Ach du dickes Ei!

In der Natur gibt es unglaublich viele Eier: winzige Ameiseneier, glibberige Froscheier und natürlich bunte Vogeleier. Eier können ganz unterschiedlich aussehen – groß oder klein, rund oder oval, gesprenkelt oder einfarbig. Wir zeigen Euch Vogeleier aus unserer Sammlung und erzählen Euch erstaunliche Dinge rund um das Thema Ei. Denn Eier gibt es fast überall: im Wasser, in Nestern, in Bräuchen, in der Kunst – und natürlich beim Essen. Zum Schluss basteln wir lustige Eierköpfe für Eure Osterdekoration.



Mittwoch, 01.04.2026 | 14:00 – 16:00 Uhr
Das Kaleidoskop – Ein magischer Blick ins Licht!

Schon im Mittelalter versuchten Menschen, ihre Umwelt besser zu beobachten. Sie nutzten Geräte wie einfache Himmelsmesser oder frühe Karten. Später, im 17. Jahrhundert, erfanden Forscher dann Fernrohre. Damit konnten Seefahrer und Wissenschaftler viel genauer sehen. Mit einem selbst gebastelten Kaleidoskop kannst Du – genau wie diese Entdecker – neugierig in die Welt schauen. Die bunten Formen und Muster verändern sich ständig und laden zum Träumen ein.

10 € für Kinder

Sonntag, 05.04.2026 und Montag, 06.04.2026
Offenes Angebot von 10:00 – 18:00 Uhr

OSTERRALLYE

Erkundet das Museum und löst spannende Fragen zu Natur, Mensch und Kultur. Für kleinere Geschwister haben wir Ostereier versteckt, die gezählt werden können. Alle Rätselprofis und Eier-sucher*innen erhalten als Belohnung eine kleine Überraschung.

Kostenfrei für Kinder
Museumseintritt für Erwachsene



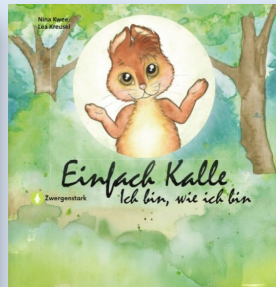
Bilderbuchkino

Samstag, 18.04.2026 | 15:00 – 16:00 Uhr
Bilderbuchkino für Kinder von 3 bis 7 Jahren

Die Lüneburger Autorin Nina Kwee liest:

Ein Baum für alle

Einfach Kalle



Während die großen Projektionen zum genauen Betrachten der Bilder einladen, sorgt Nina Kwee für eine spannende und unterhaltsame Lesung. Anschließend könnt Ihr die Abenteuer der Tiere in Ausmalbildern nachwirken lassen (Stifte sind vorhanden). Zum Schluss üben wir uns im gemeinsamen Erzählen einer Geschichte. Was wird unsere Hauptfigur erleben?

Wir freuen uns auf viele kleine und große Bücherfans!

Ort: Raum m

Keine Anmeldung erforderlich

Kosten: 5 € für Kinder, kostenfrei für Erwachsene

Kennt Ihr schon den kleinen Töbing?

Erlebnisangebot für Kinder ab 8 Jahren

Ausgerüstet mit der Museumstasche erkunden Kinder und Familien die Dauerausstellung im Museum Lüneburg interaktiv und spielerisch.

